

COMUNE DI SAN CASCIANO VAL DI PESA - PIANO OPERATIVO - QUADRO CONOSCITIVO

Analisi del Patrimonio edilizio nel territorio aperto

Responsabile del progetto: prof. Arch. GIAN FRANCO DI PIETRO

Collaboratori: arch. D. Donatini, arch. R. Monaci, arch. G. Pessina

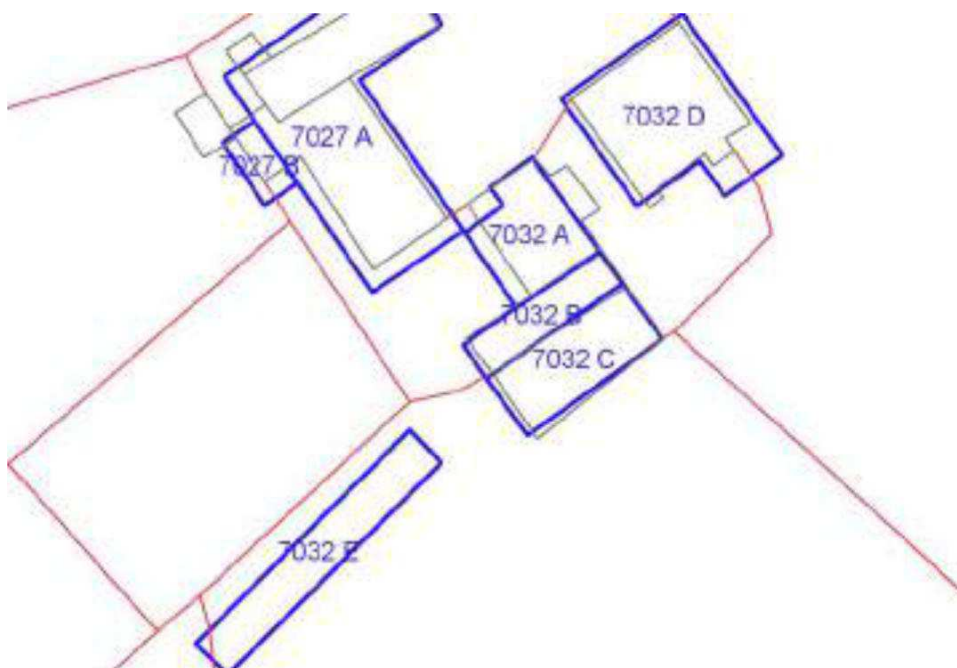
SCHEMA N. 7032

Toponimo ed indirizzo S. Lucia nuova Via S. Lucia s.n.c.

Schede 1985: n. 02/ 61-62-63-64

CTR 1:5000: foglio n. 275123

NCT: foglio/particella 46/116;46/71;46/70;46/117;46/69;46/85;46/68



	OGGETTO	*
A	chiesa	V
B	canonica	SV
C	casa colonica	SV
D	annesso agricolo	SV
E	serra	SV

(*)Valore: RV: rilevante; V: medio; CC: compatibile con il contesto; SV: scarso; N: nullo

Data rilievo: 17/01/03

USO ATTUALE		
	Lavori in corso	
	Lavori in corso	
	Lavori in corso	
	Lavori in corso	
E	Lavori in corso	
Note A: Ex chiesa di S. Lucia a Ligliano		
ALTERAZIONI TIPOLOGICHE		
	Cambiamento destinazione	
	Ristrutturazione distributiva; Cambiamento destinazione	
	Ristrutturazione distributiva; Cambiamento destinazione	
	Superfetazioni; Rifacimento totale	
	Non valutabile	
Note		
ALTERAZIONI ARCH. ESTERNE		
A		
Coperture	non valutabile	
Gronde e cornicioni	non valutabile	
Comignoli	non valutabile	
Intonaci	gravi	
Muri a faccia vista	non valutabile	
Aperture	non valutabile	
Infissi e persiane	non valutabile	
Elementi costruttivi/decorativi	non valutabile	
Elementi aggettanti (tettini)	non	

	valutabile	
B		
Coperture	leggere	
Gronde e cornicioni	non valutabile	
Comignoli	non valutabile	
Intonaci	non valutabile	
Muri a faccia vista	non valutabile	
Aperture	non valutabile	
Infissi e persiane	non valutabile	
Elementi costruttivi/decorativi	gravi	
Elementi aggettanti (tettini)	gravi	
C		
Coperture	gravi	
Gronde e cornicioni	gravi	
Comignoli	gravi	
Intonaci	assenti	
Muri a faccia vista	assenti	
Aperture	leggere	
Infissi e persiane	gravi	
Elementi costruttivi/decorativi	assenti	
Elementi aggettanti (tettini)	gravi	
D		
Coperture	--	
Gronde e cornicioni	--	
Comignoli	--	
Intonaci	--	
Muri a faccia vista	--	
Aperture	--	
Infissi e persiane	--	
Elementi costruttivi/decorativi	--	
Elementi aggettanti (tettini)	--	
E		
Coperture	non valutabile	

Gronde e cornicioni	non valutabile	
Comignoli	non valutabile	
Intonaci	non valutabile	
Muri a faccia vista	non valutabile	
Aperture	non valutabile	
Infissi e persiane	non valutabile	
Elementi costruttivi/decorativi	non valutabile	
Elementi aggettanti (tettini)	non valutabile	
STATO DI CONSERVAZIONE		
A	Non valutabile	
B	Non valutabile	
C	Non valutabile	
D	Non valutabile	
E	Non valutabile	
VALORE		
A	Medio	
B	Scarso	
C	Scarso	
D	Scarso	
E	Scarso	
AREA DI PERTINENZA		Valore complessivo: Medio
	Recinzione esterna	I lavori in corso non permettono una completa valutazione dell'area di pertinenza
	Cancello	
	Piscina	
	Recinzione con muri	
	Viale cipressi	
ALTERAZIONI AREA DI PERTINENZA		Alterazioni complessive: gravi
	Pavimentazione	gravi
	Muri a retta in c.a.	non valutabile
	Arredo	gravi

(lumi;gazebo;..)		
Vegetazione incongrua	non valutabile	
Garage/rimessa interrata	non valutabile	
Box	non valutabile	
Parcheggi	non valutabile	
Baracche precarie	non valutabile	

VISIBILITA'

Dalla rete stradale



